



**O grupo das
empresas da família
Janz resultaram da
Bruno Janz Herdeiros
SA fundada em 1915
pelo Engº Bruno Janz.**



Prestação de serviços
na área dos
Recursos Humanos,
da Contabilidade e
Gestão Financeira
e Informática.



JANZ

JANZ - Consultores da Gestão, S.A.

Fabrico de
contadores para água
e componentes
plásticos de engenharia
Componentes Técnicos



JANZ - Engenharia e Gestão de Fluidos, S.A.

Fabrico de
contadores para
energia eléctrica.



JANZ - Contadores da Energia, S.A.

Prestação de serviços
de Manutenção dos
Edifícios



A CONTAR A SUA ENERGIA



JANZ - Companhia de Energia S.A.

Rua 1000 - 1º andar

GAMA DE PRODUTOS

CONTADORES MONOFÁSICOS



CONTADORES TRIFÁSICOS



LINHAS DE MONTAGEM



VERIFICAÇÃO DOS CONTADORES



marca JANZ



***JANZ - Contagem e
Gestão de Fluídos, SA***



produtos

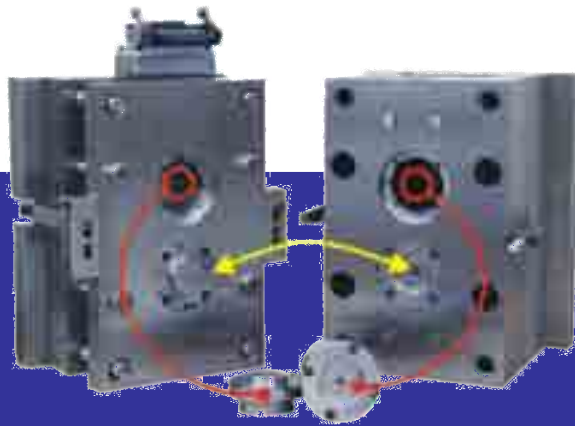
www.cgf.janz.pt







marca JANZ



MAQUINAÇÃO



produtos

www.mp.janz.pt





A Resopre - Sociedade Revendedora de Aparelhos de Precisão, SA comercializa equipamentos na área do urbanismo (mobiliário urbano e parques infantis, controlo de acessos), ambiente (contentores de resíduos sólidos), gestão de água (contadores para água, sistemas de teleleitura e telecontagem, condutas de água) e gestão de estacionamento (parques de estacionamento e parcometros). A Resopre tem sede e delegação Resopark em Lisboa e uma delegação no Porto.



á g u a

u r b a n i s m o



a m b i e n t e



e s t a c i o n a m e n t o





**Electrónica
Industrial, Lda**



GRUPO JANZ NA ROMÊNIA

com obra feita na

TAGUS CONTOR ROMÂNIA



VISTA PARCIAL DAS INSTALAÇÕES

Preocupação Social

nas empresas JANZ

Uniformização dos critérios da política de Gestão de Recursos Humanos com a aplicação dos mesmos segundo a especificidade de cada empresa.



Preocupação Social

nas empresas JANZ

Refeição gratuita, servida com qualidade e seguindo orientações para uma higiene alimentar cuidada e saudável.

Apoio às máquinas de *vending* de líquidos e sólidos.



Preocupação Social

nas empresas JANZ

Posto médico com medicina preventiva; exames complementares de diagnóstico precoce e rastreio para detecção de doenças do foro da Saúde Pública, e curativa com serviço ambulatorio.

Seguros de Acidentes pessoais 24h.

Preocupação Social

nas empresas JANZ

Horário Flexível para todas as Empresas incluindo nas áreas da produção o que permite o desfasamento do horário diminuindo o tempo de transportes, por exemplo.

Formação Profissional e extra profissional.

Estágios Profissionais a jovens e a recém licenciados, visitas de estudo e colaboração em trabalhos de fim de curso e mestrados.

Higiene e Segurança no Trabalho.

Seleccção e acolhimento de pessoal.

Preocupação Social

nas empresas JANZ

Prémios de Mérito, Assiduidade e de Esforço. Incentivos e prémios a estudantes para que possam aumentar o seu nível de escolaridade.

Apoio social a reformados, a pais com filhos deficientes e a grupos de risco.

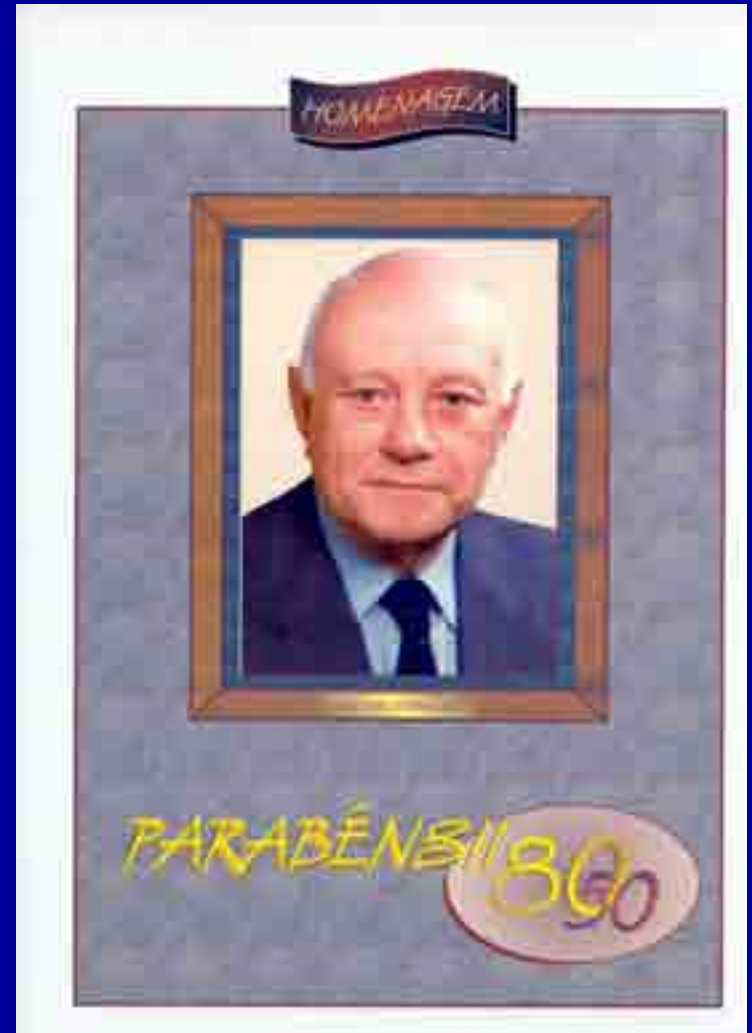
Ambiente (ETAR para efluentes, separação e reciclagem de lixos).

Recolha de fundos, géneros alimentícios e roupas para ajudar IPSS de crianças desfavorecidas e idosos (Timor, África, Raquel, etc.).

Preocupação Social

nas empresas JANZ

Elaboração do Jornal interno “Preto no Branco”.



Preocupação Social

nas empresas JANZ

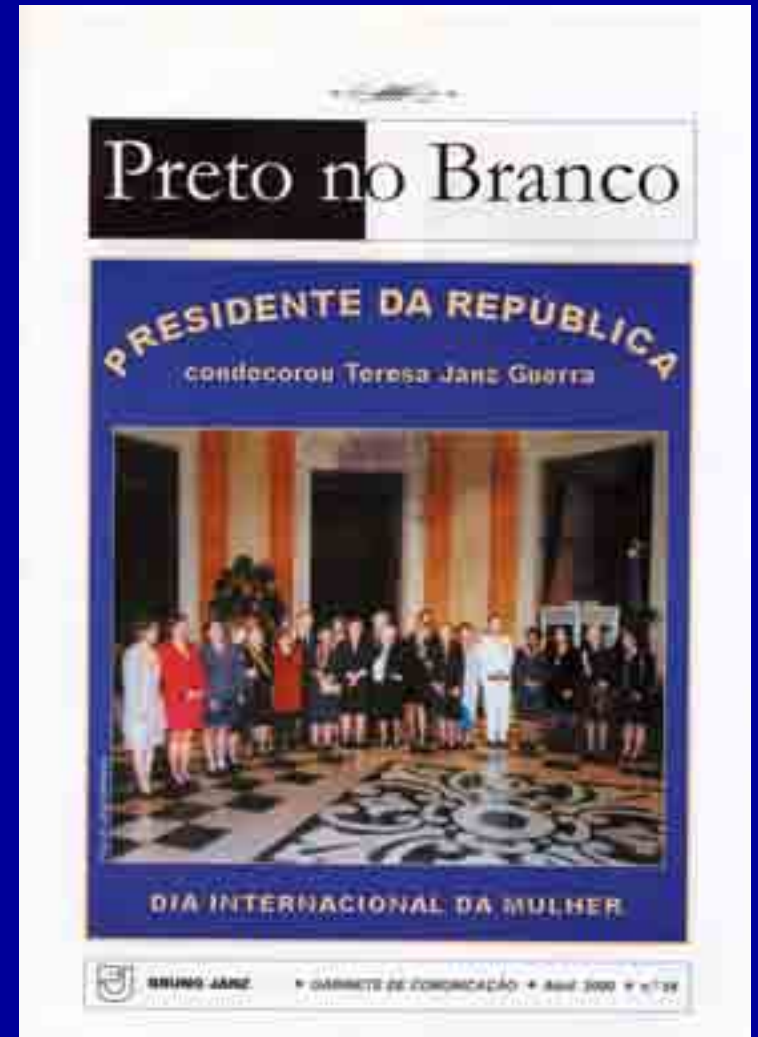
Elaboração do Jornal interno “Preto no Branco”.



Preocupação Social

nas empresas JANZ

Elaboração do Jornal interno “Preto no Branco”.



Preocupação Social

nas empresas JANZ

Elaboração do Jornal interno “Preto no Branco”.

O Jornal é impresso nas oficinas da Associação dos Deficientes das Forças Armadas.



Preocupação Social

nas empresas JANZ

Grupos de trabalho (dadores de sangue, subsídios sociais, complemento subsidio de doença e de acidente, direcção do grupo recreativo e Associação Ester Janz).



Preocupação Social

vantagens



Trabalhadores mais motivados e integrados no Espírito da Empresa; Satisfação de trabalharem no grupo.

Humanização do tratamento para com os trabalhadores e entre trabalhadores.

Alimentação higienicamente saudável.

Melhor acompanhamento em caso de doença ou acidente.



Proximidade da Associação Ester Janz que permite aos pais:

- 1. Satisfação por saberem os filhos bem entregues;**
- 2. Estagiar durante 15 dias com almoço gratuito para permitir uma melhor integração da criança e dos pais;**
- 3. Amamentar;**
- 4. Maior e mais tranquila natalidade;**
- 5. Acudir em caso de acidente ou doença súbita;**
- 6. Maior rapidez no percurso Empresa - Escola dos filhos.**



Maior disponibilidade e motivação:

- 1. No desenvolvimento e rendimento no trabalho.**
- 2. Execução de horas extras.**
- 3. Formação profissional.**
- 4. Aumento do nível de escolaridade.**

Preocupação Social

vantagens



Menor absentismo e rotatividade de pessoal.

Maior ligação afectiva dos colaboradores com a empresa e da empresa com o meio envolvente (Bairro).

Preocupação Social

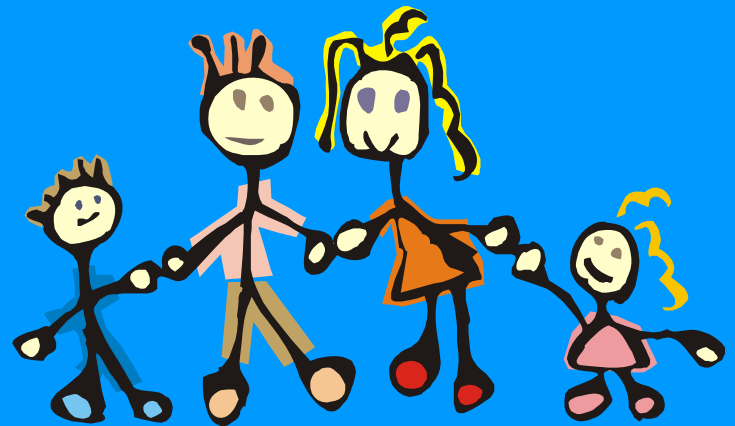
desvantagens

Custos de estrutura elevados.

Concorrência desfavorável com outras empresas sem preocupações de desenvolvimento económico e social do País e dos trabalhadores.

Escassa colaboração das Entidades Públicas.

Inexistência do Selo de Garantia de Qualidade Social / Certificado de Qualidade.

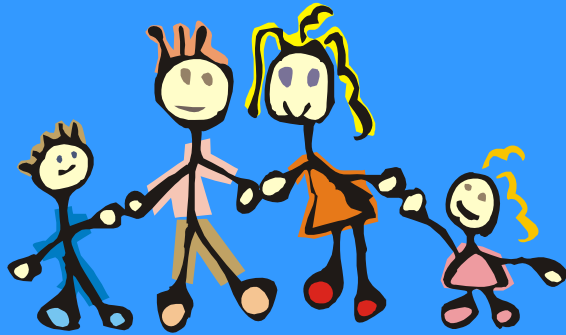




ASSOCIAÇÃO ESTER JANZ

- Instituição Particular de Solidariedade Social, sem fins lucrativos e de Utilidade Pública
- Fundada em 1982
- 1987 acordo com a S.Casa da Misericórdia LX
- 1990 - alargamento ao público em geral

Parcerias



**Grupo
JANZ**

**Junta de
Freguesia
de
Marvila**



**Câmara
Municipal
de Lisboa**

**“Sócios”
Funcionários
do Grupo
Janz**

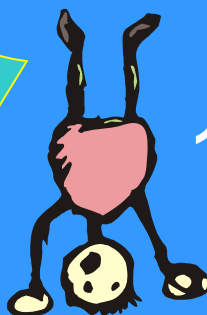
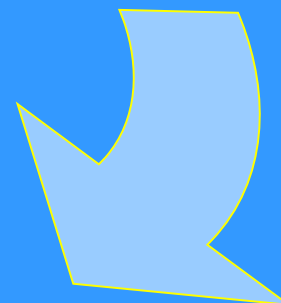
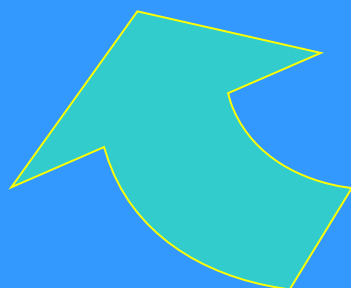
Valências



Creche



Pré-Escolar

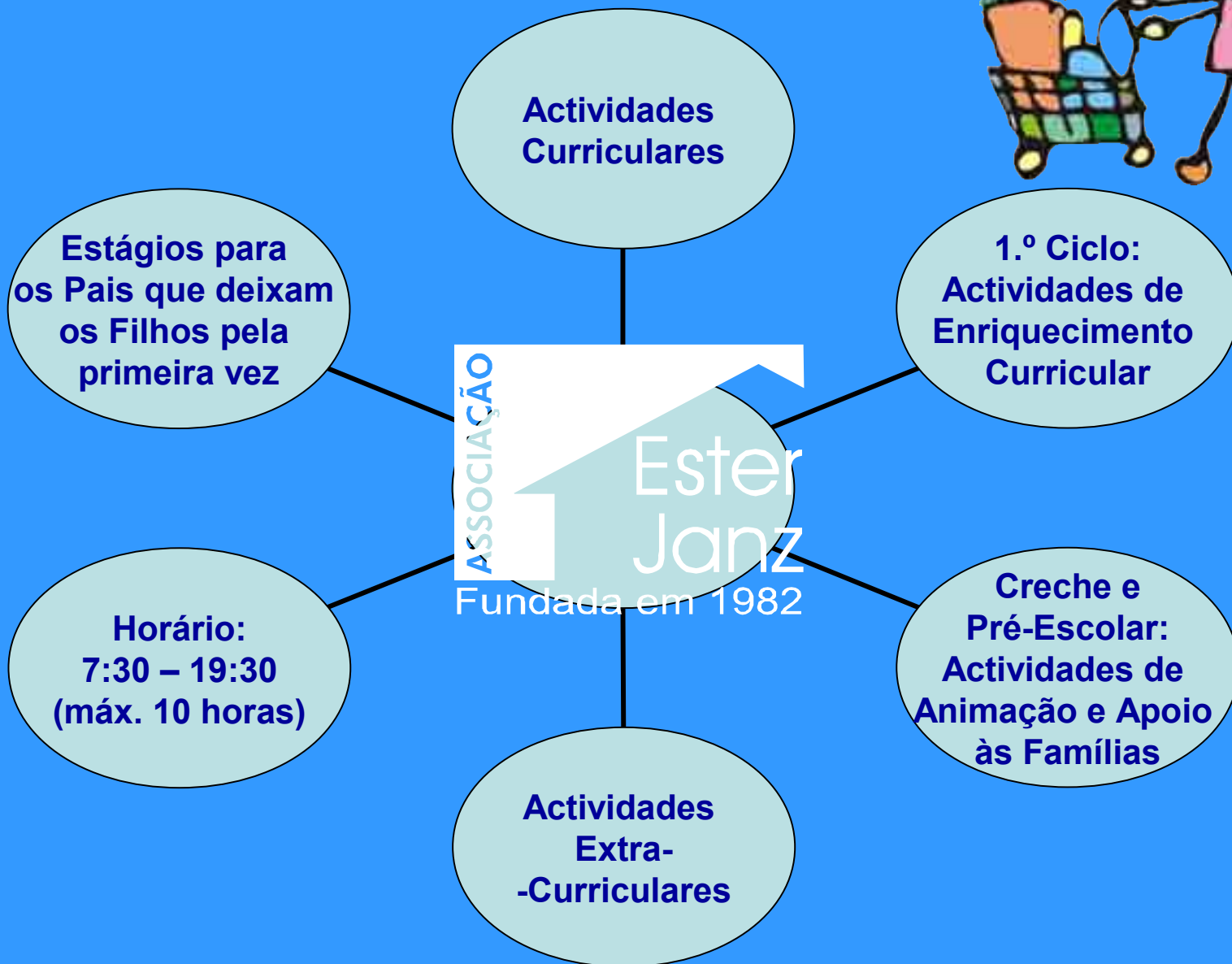


1.º Ciclo

Custos

- Participação Familiar
- Ministério da Educação
- Ministério do Trabalho e da Solidariedade Social
- Grupo Janz (donativos e quotas)

Ofertas da AEJ

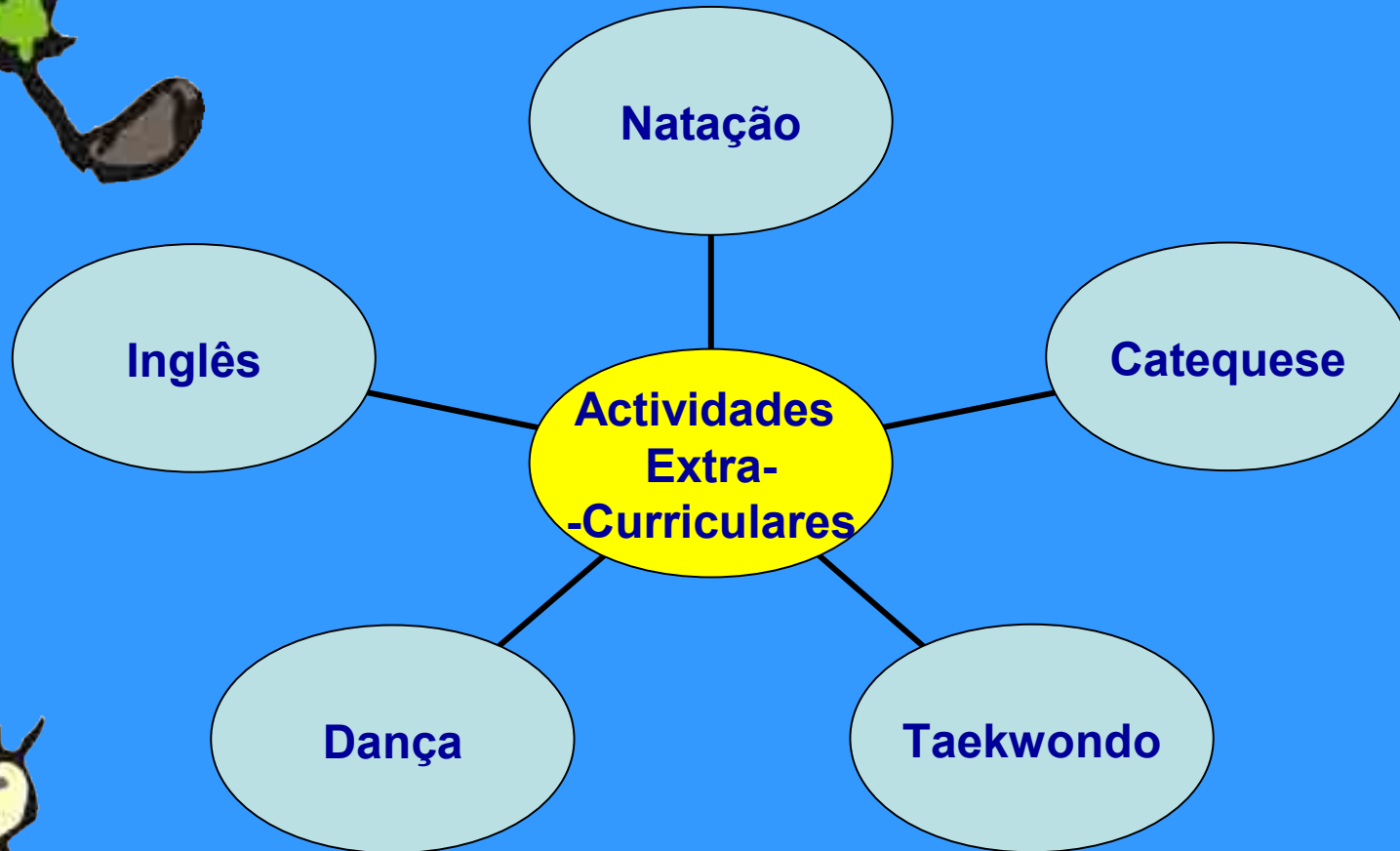




Ofertas



Ofertas



Quem é a AEJ ?



Creche

Alunos: 86

Colaboradores: 19



Pré-Escolar

Alunos: 158

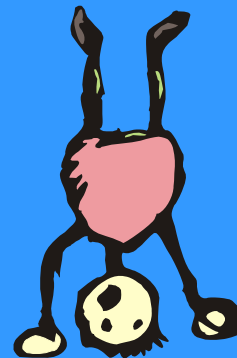
Colaboradores: 16



1.º Ciclo

Alunos: 131

Colaboradores: 13



Serviços Gerais

Colaboradores: 22



Missão

**Educar e formar
os Filhos dos Colaboradores
do Grupo Janz
e as Crianças da
Comunidade
envolvente**

**Contribuir para o
desenvolvimento
integral
dos Alunos**

**Ser uma Escola
que marca a diferença
fazendo melhor**



Visão

**ENSINAR
COM AMOR**

**ELEVAR O
NÍVEL DE
CIVISMO**

**ELEVAR A
CULTURA**

Fazer crescer para um mundo melhor



Valores

**Espírito de
Solidariedade**

**Respeito pelo Meio
Ambiente**

**Civismo e transmissão
dos comportamentos
democráticos**

**Respeito pela igualdade de
oportunidades sem
preconceitos**

**Trabalho em
Equipa**

**Motivação e espírito de
missão, nomeadamente
através da entrega e do
respeito por cada
Criança**

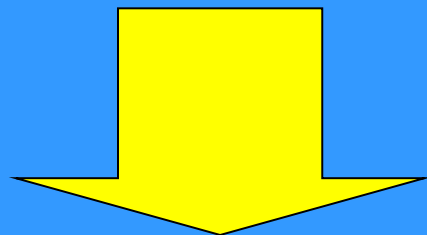
**Envolvimento com a
Comunidade**

Segurança



Objectivo

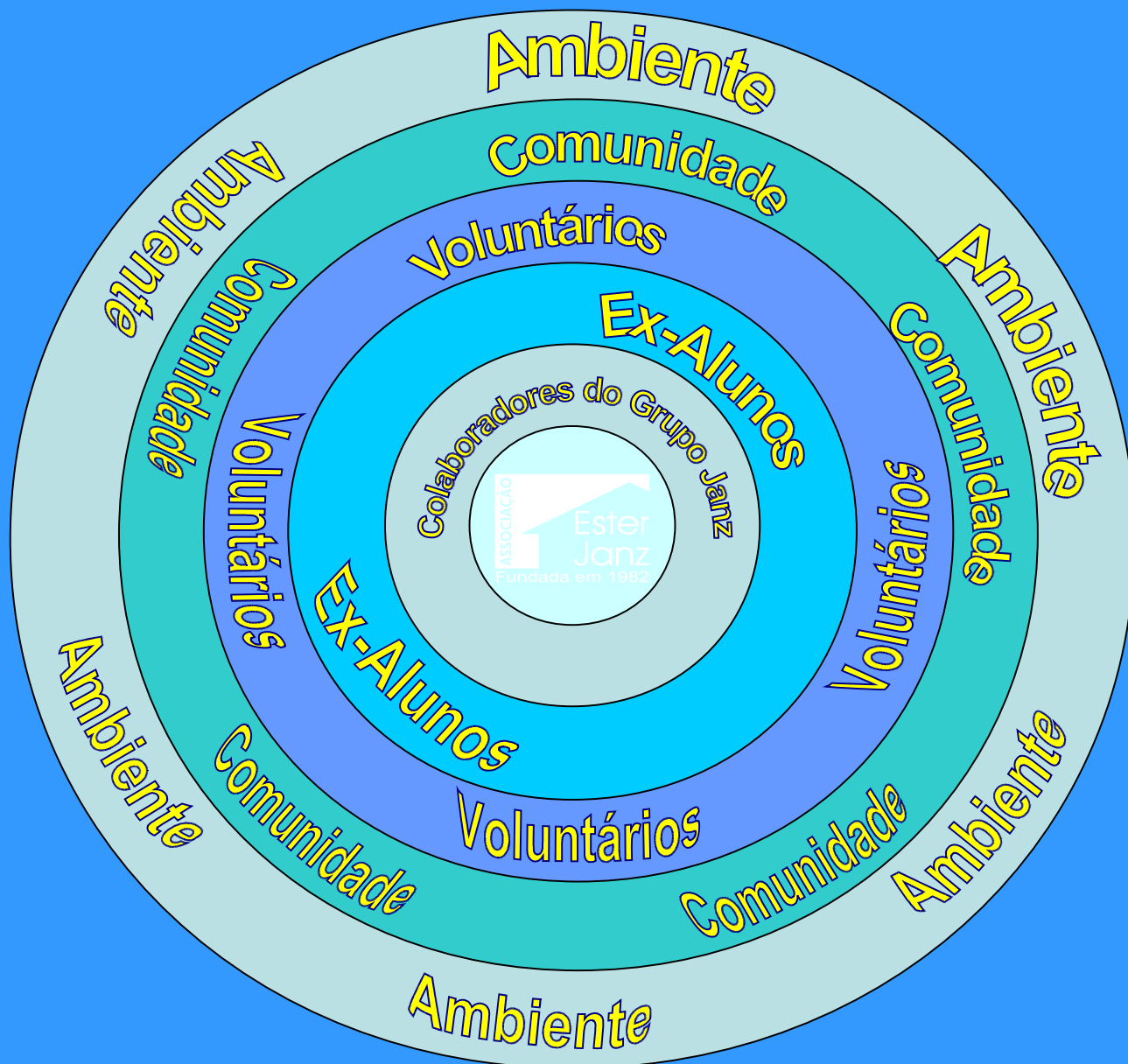
Excelência do Ensino



Melhoria Contínua da Qualidade

**Certificação da Qualidade
de acordo com a
Norma ISO 9001:2000
(estimada para 2008)**

Responsabilidade Social















































Casinha
das
Bonecas





T. Santo
Antônio



Te São
Antônio























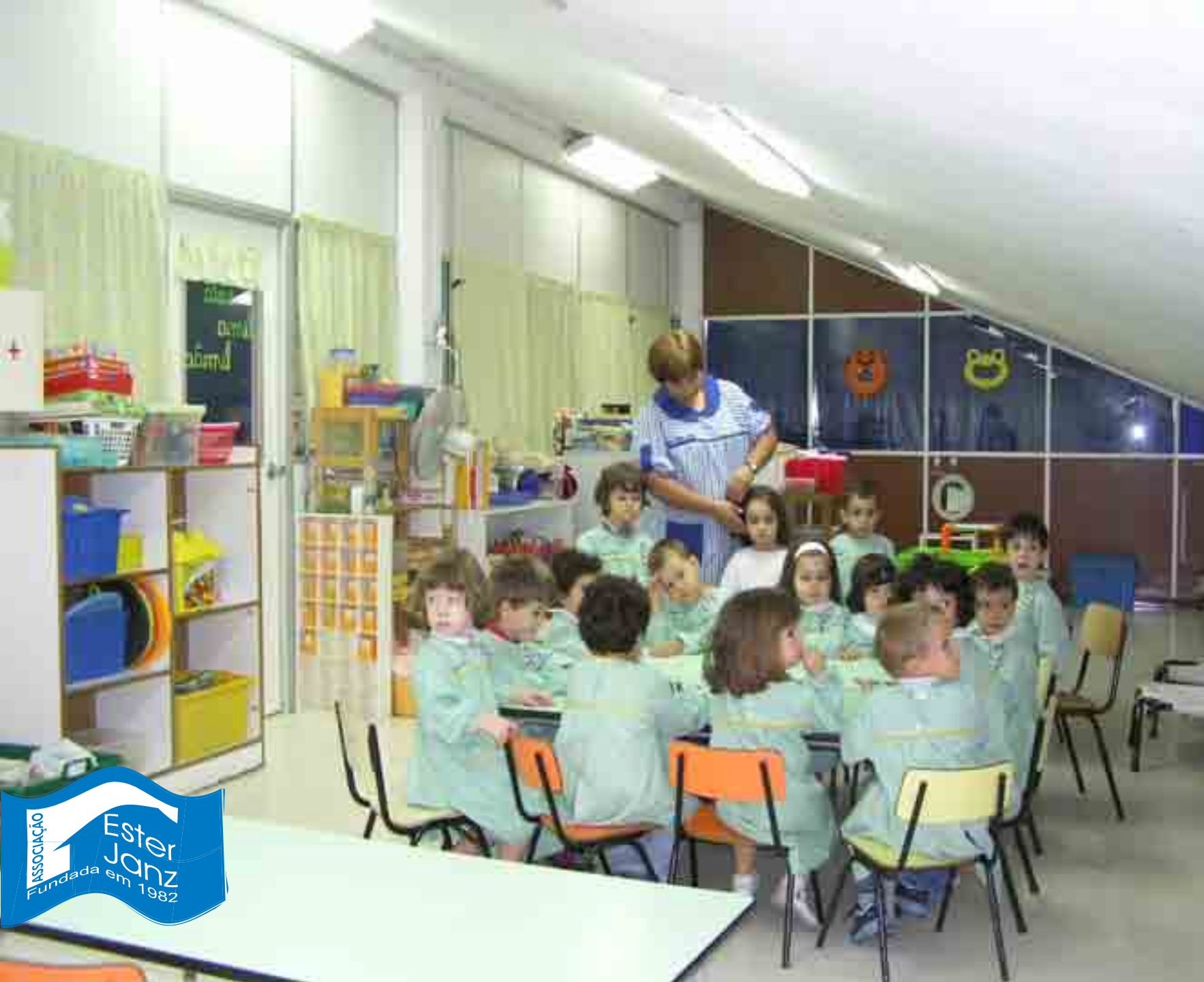














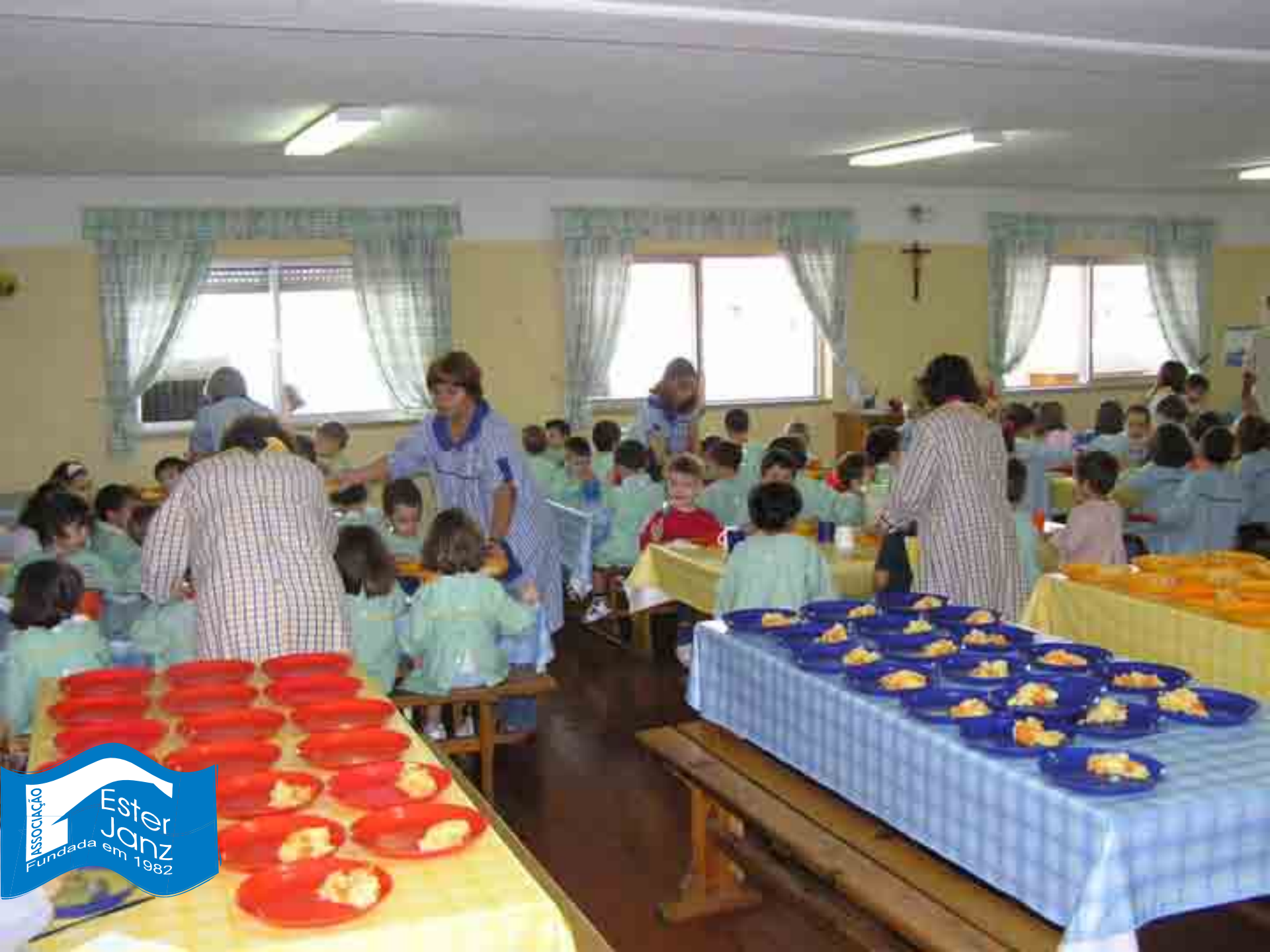
































ASSOCIAÇÃO
Ester
Jantz
Fundada em 1982

































































Associação
Ester
Janz
Fundada em 1982























Ampliação da AEJ com a construção de instalações para mais 200 alunos.

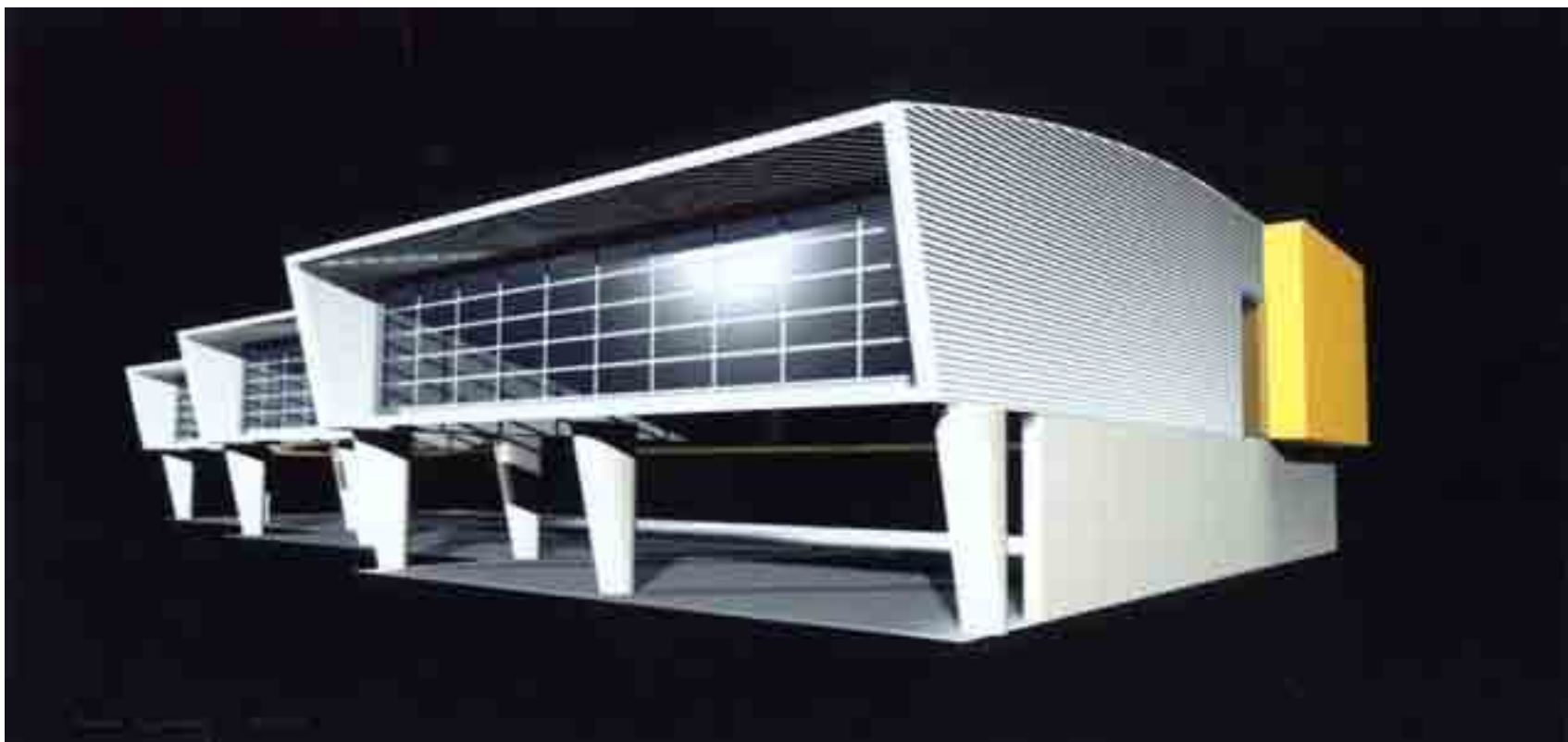


Construção de instalações para acolhimento de 6 jovens adolescentes prematuramente grávidas onde lhes é prestado todo o apoio à criança e dada a possibilidade de prosseguirem a sua escolaridade e refazer a sua vida.





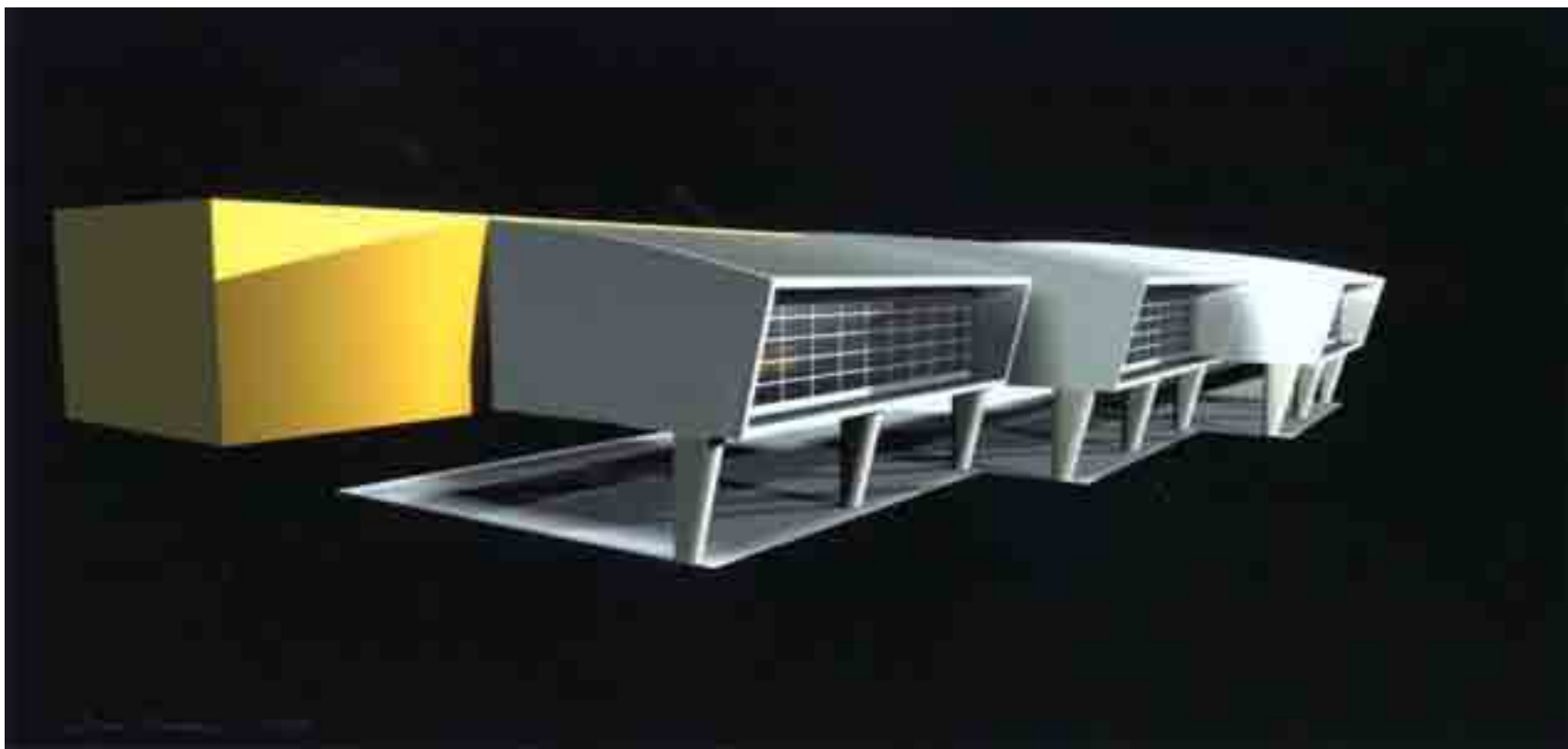
Novas Instalações



Novas Instalações



Novas Instalações



Desde 2000



Está em curso um novo pedido à Câmara Municipal de Lisboa de cedência em Direito de superfície de mais lote de terreno para a construção de um Centro de dia e Lar de 3ª idade, para que os nossos trabalhadores e seus familiares possam dispor de um equipamento com qualidade e dignidade humana.





<http://esterjanz.no.sapo.pt/>

