



# Orçamento e Opções do Plano 2010

*“Marvila de Futuro é uma responsabilidade de todos”*



## Linhas orientadoras do Orçamento de 2010

**Alinhamento ao  
Compromisso  
eleitoral assumido  
pelo PS,  
maioritariamente  
Sufragado**

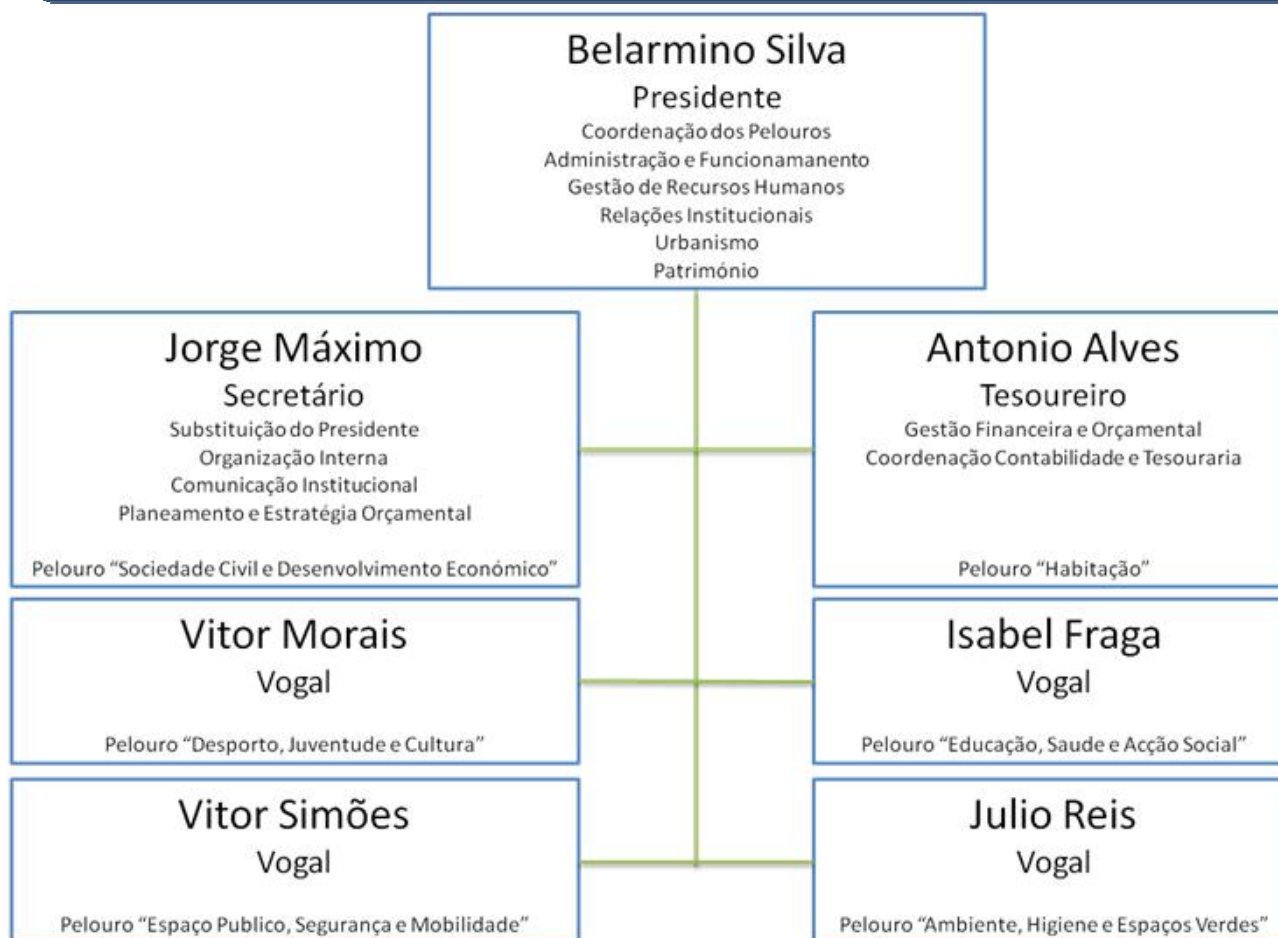
**Continuar a  
fomentar a  
participação dos  
marvilenses nas  
iniciativas que a  
freguesia promove**

**papel activo no  
acompanhamento  
da execução dos  
grandes projectos  
previstos para  
Marvila**

**Desenvolvimento  
social e económico  
e centrado na  
melhoria de  
qualidade de vida  
dos moradores da  
freguesia**



## Nova Estrutura Orgânica do Executivo



mais simples,  
objectiva, e com  
**responsabilidades**  
**perfeitamente**  
**definidas**



Maior flexibilidade na  
acção executiva e  
maior facilidade de  
aproximação ao  
alinhamento  
estratégico



## Orientações Temáticas – Afirmar Marvila como referência de cidadania

O Ano Europeu de Luta contra a Pobreza e a Exclusão Social,

Campanha c/ Rostos de Marvila

100 anos da República



**marvila**  
**também é sua**

Faça parte de um futuro promissor

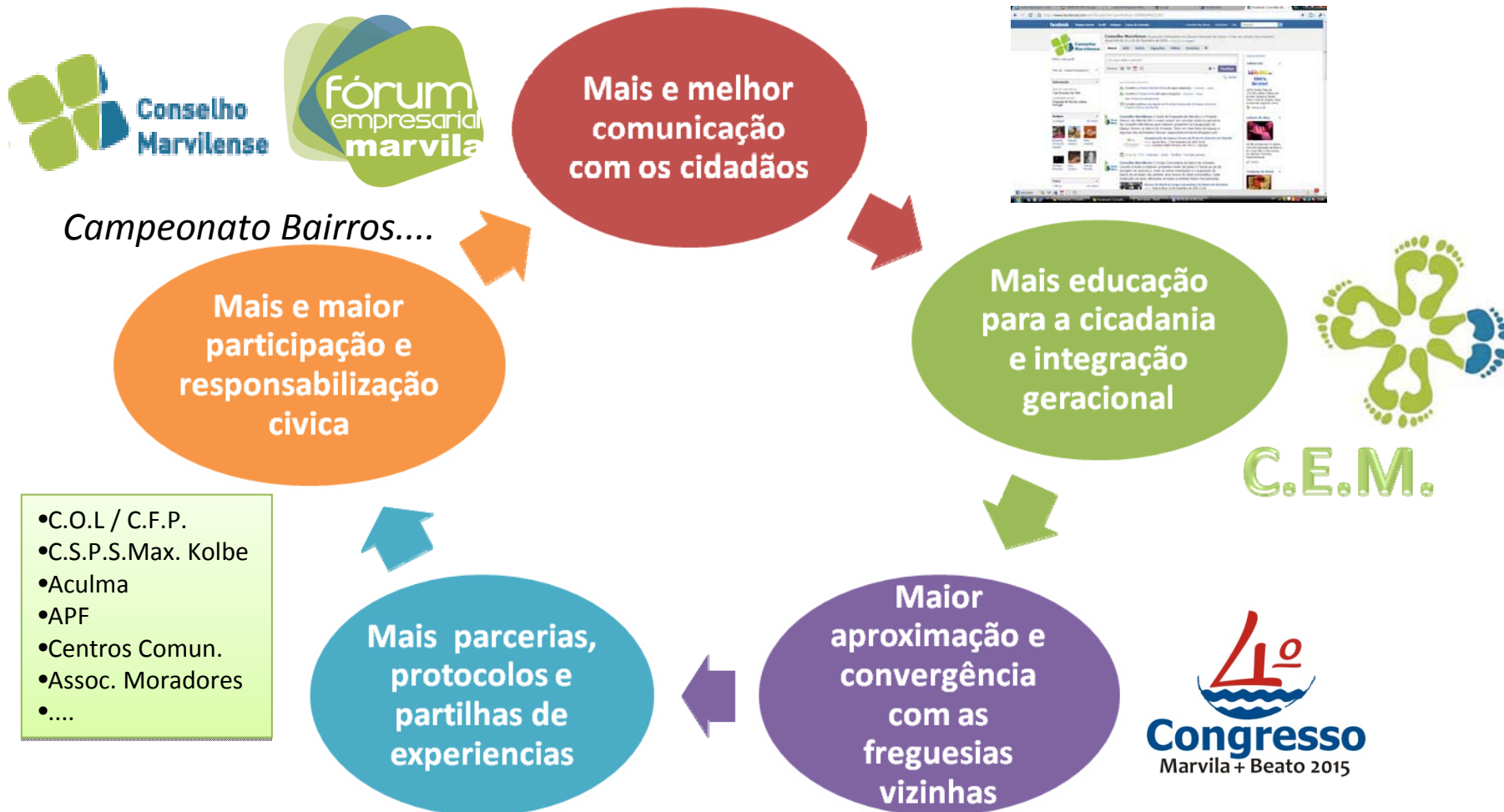
Marvila de futuro é uma responsabilidade de todos



exemplificativo



## Orientações Temáticas – Afirmar Marvila como referência de cidadania





## Principais novidades / destaques para 2010

### Novidades Actividades Correntes

- Disponibilização de serviços on-line e imediatos on-site
- Novo Espaço Intervir no Bairro do Armador
- Lançamento do Projecto Marvila BemServir
- Criação da figura “vigilante da Freguesia”

### Compromissos de continuidade

- Desenvolvimento dos conceitos C.M., C.E.D., C.S.F. e F.E.M.
- Iniciativas *commodities* - Desfile de Carnaval, Dia Inter. da Mulher, Passeio Mistério, Dia da Criança, Pai Natal nas Escolas , Camp. Bairros.---
- Extensão e reforço do Marvila Activa, manutenção da Alfab. Adultos
- Concretização eficaz dos protocolos para a manutenção do Espaço Publico/Verdes

### Destaques nas Despesas de Capital

- Arranques das obras da construção da nova Sede
- Requalificação do Pavilhão dos Lóios
- Cobertura do Polidesportivo do Vale de Fundão
- Aquisição de uma viatura de caixa aberta
- Renovação e requalificação da sinalética da Freguesia

**Aumento e melhoria da oferta de serviços e reforço da eficácia executiva**



## Enquadramento Orçamental

- Orçamento de Estado e da CML ainda por aprovar determinaram utilização de pressupostos conservadores e tendo por base o histórico dos últimos anos
- Foi considerada a manutenção dos Protocolos de delegação de competências de base recorrente os quais representam cerca de 40% das receitas anuais da JF Marvila
- Estratégia orçamental foi definida tendo por base uma estimativa de saldo de gerência a transitar superior a 950m€, o qual apenas será incorporado após aprovação das contas de 2009 pela AFM.
- Foi decidida a revisão do preçario interno da Junta para um nivel mais alinhado com a prática observada na cidade (mantém-se gratuidade nos serviços de carência económica)
- A concretização da despesa estará dependente da manutenção dos critérios de prudência e preocupação pela solvabilidade e liquidez permanente da Junta.



## Recursos

***“Marvila de Futuro é uma responsabilidade de todos”***





# Instalações Próprias ou Sob Gestão

***“Marvila de Futuro é uma responsabilidade de todos”***



## Instalações Próprias

Sede (Av. João Paulo II)

Espaço LX Jovem (Bairro Armador)

Salão Festas do Vale Fundão

Alfabetização (Rua Xavier de Magalhães)

Centro de Dia (Av. Augusto de Castro)

Espaço Intervir (Av. Virgílio Ferreira)

***“Marvila de Futuro é uma responsabilidade de todos”***



## Instalações Sob Gestão

Polidesportivo Parque Bela Vista

Polidesportivo Praça Fernando Amado

Polidesportivo Adães Bermudes “Campo Adães Bermudes”

Polidesportivo R. Estêvão Vasconcelos

Polidesportivo Capitães de Abril

Polidesportivo das Salgadas “Campo Alfinetes e Salgadas”

Polidesportivo Largo Vitoriano Braga “Campo Álvaro Braga Júnior”

Polidesportivo Vale Fundão

***“Marvila de Futuro é uma responsabilidade de todos”***



## Receitas

***“Marvila de Futuro é uma responsabilidade de todos”***



euros

Tipo de Receitas	Orç. 2009 (2ª Revisão)		Orçamento 2010	Variação 2009/2010	
	Total	%		Abs.	Rel.
<b>Administração central (DGAL)</b>	<b>435.283</b>	<b>20%</b>	<b>405.314</b>	<b>-29.969</b>	<b>-6,9%</b>
F.F. Freguesias	405.314	18%	405.314	0	0,0%
Estatuto Remuneratório	29.969	1%	0	-29.969	-100,0%
<b>Camara Municipal de Lisboa</b>	<b>1.705.604</b>	<b>77%</b>	<b>1.322.865</b>	<b>-382.739</b>	<b>-22,4%</b>
Participação nas Receitas Camarárias	628.101	28%	628.101	0	0,0%
Protocolos (inclui adendas e verbas anos anteriores)	1.077.503	48%	694.764	-382.739	-35,5%
<b>Receitas Próprias</b>	<b>51.242</b>	<b>2%</b>	<b>34.467</b>	<b>-16.775</b>	<b>-32,7%</b>
<b>Reembolso de despesas e outras Receitas</b>	<b>36.500</b>	<b>2%</b>	<b>12.500</b>	<b>-24.000</b>	<b>-</b>
<b>Total de Receitas do ano</b>	<b>2.228.629</b>	<b>100%</b>	<b>1.775.146</b>	<b>-453.483</b>	<b>-20,3%</b>
<b>(+) Incorporação do saldo de gerência ano anterior</b>	<b>743.318</b>		<b>954.000</b>	<b>210.682</b>	<b>28,3%</b>
<b>(=) Disponibilidades a afectar ao exercício</b>	<b>2.971.947</b>		<b>2.729.146</b>	<b>-242.801</b>	<b>-8,2%</b>

***“Marvila de Futuro é uma responsabilidade de todos”***



# Responsabilidades

***“Marvila de Futuro é uma responsabilidade de todos”***



Tipo de Despesas	Orç. 2009 (2ª Revisão)	Orçamento 2010				euros	
						Variação 2009/2010	
		Protocolos	Outros	Total	%	Abs.	Rel.
<b>Capital</b>	<b>1.163.581</b>	<b>339.239</b>	<b>813.195</b>	<b>1.152.434</b>	<b>42%</b>	<b>-11.147</b>	<b>-1%</b>
Aquisição de Bens para a JFM	164.818	0	287.500	287.500	11%	122.682	74%
Investimentos dos pelouros	998.763	339.239	525.695	864.934	32%	-133.829	-13%
<b>Correntes</b>	<b>1.808.367</b>	<b>355.525</b>	<b>1.221.187</b>	<b>1.576.712</b>	<b>58%</b>	<b>-231.655</b>	<b>-13%</b>
Despesas com Pessoal	300.356	16.735	282.010	298.745	11%	-1.611	-1%
Outras despesas dos Pelouros	1.508.011	338.790	939.177	1.277.967	47%	-230.043	-15%
<b>Despesas Totais</b>	<b>2.971.947</b>	<b>694.764</b>	<b>2.034.382</b>	<b>2.729.146</b>	<b>100%</b>	<b>-242.801</b>	<b>-8%</b>

Para além da habitual execução do protocolo para conservação do espaço público, os principais destaques de investimento da Junta em 2010 são:

- O arranque das obras de edificação da nova sede da JFM
- A requalificação do Pavilhão do Lóios
- A renovação do parque informático e meios tecnológicos ao serviço da Junta e da Assembleia de Freguesia
- A aquisição de uma carrinha de caixa aberta para melhorar a eficácia dos serviços de jardinagem

***“Marvila de Futuro é uma responsabilidade de todos”***



## Sociedade Civil e Desenvolvimento Económico

**Coordenação e execução dos protocolos:**

Protocolo Projecto Intervir... Interger@ções

A carga deste pelouro ao nível do orçamento da freguesia  
corresponde a 10%

***“Marvila de Futuro é uma responsabilidade de todos”***





Cod. Plano	Descrição do Plano	Total	Outras verbas a defenir	Orçamento Inicial 2010		
				Sub-total	Orçamento Próprio	Protocolos
02	Sociedade Civil e Desenvolvimento Económico	285.515	85.000	200.515	160.515	40.000
0201	Prestações de Serviços recorrentes	6.000	0	6.000	6.000	
0202	Desenvolvimento de Protocolos	6.595	0	6.595	6.595	
0203	Congresso da Freguesia de Marvila	9.000		9.000	9.000	
0205	Comunicação e Reforço da Marca Marvila	87.020	5.000	82.020	82.020	
0206	Conselho Marvilense - Logística	7.000	0	7.000	7.000	
0207	Projecto Intervir Intergerações	77.300	0	77.300	47.300	30.000
0208	Forum Empresarial e Divulgação do Comércio	92.600	80.000	12.600	2.600	10.000
TOTAL DO OBJECTIVO 02		285.515	85.000	200.515	160.515	40.000

***“Marvila de Futuro é uma responsabilidade de todos”***



## Habitação

### **Coordenação e execução dos protocolos:**

Pequenas Reparações em Habitações Municipais

A carga deste pelouro ao nível do orçamento da freguesia  
corresponde a 3%

***“Marvila de Futuro é uma responsabilidade de todos”***



	Valores Protocolados	2ª Revisão Orçamental 2009	Orçamento 2010	Variação	
HABITAÇÃO		68.194	81.200	13.006	19,07%
Reparações em habitações Municipais - Investimento	18.005	39.924	35.600		
<b>BemSERVIR</b>			14.600		
Reparações em habitações Particulares - Diversas		16.750	12.750		
Apoio a Associações de Moradores		3.770	10.000		
Apoio a Comissões de Conservação de Lotes		250	3.250		
Aquisição de Bens Diversos		5.500	2.500		
Aquisição de Serviços Diversos		2.000	2.500		

***“Marvila de Futuro é uma responsabilidade de todos”***



## Educação, Saúde e Acção Social

### **Coordenação e execução dos protocolos:**

Programa Praia Campo (Sénior e Infância)

Suporte à actividade da Comissão de Protecção de Crianças e Jovens em Risco

Programa Municipal de Intervenção para o Envelhecimento Activo e Saudável na Cidade de Lisboa (Projecto Marvila Activa)

A carga deste pelouro ao nível do orçamento da freguesia  
corresponde a 8%

***“Marvila de Futuro é uma responsabilidade de todos”***



	Valores Protocolados	2ª Revisão Orçamental 2009	Orçamento 2010	Variação	
<b>EDUCAÇÃO, SAÚDE e ACÇÃO SOCIAL</b>	<b>81.060</b>	<b>402.766</b>	<b>213.412</b>	<b>-189.354</b>	<b>-47,01%</b>
Educação		74.394	58.859		
Saúde		1.500	4.500		
Acção Social - CPCJ	20.560	29.883	28.336		
Acção Social - Outras despesas específicas do pelouro		233.653	27.750		
Acção Social - Outras iniciativas do pelouro	60.500	16.700	91.650		
Acção Social - Despesas Funcionamento (água, etc.)		46.636	2.317		

***“Marvila de Futuro é uma responsabilidade de todos”***



## Desporto, Juventude e Cultura

### **Coordenação e execução dos protocolos:**

Apoio à Gestão e Manutenção de Instalações Desportivas Municipais

Apoio à Gestão e Manutenção das Instalações Desportivas dos clubes

Apoio ao fomento e desenvolvimento de actividades desportivas

Manutenção do Espaço LX Jovem

A carga deste pelouro ao nível do orçamento da freguesia  
corresponde a 26%

***“Marvila de Futuro é uma responsabilidade de todos”***



	Valores Protocolados	2ª Revisão Orçamental 2009	Orçamento 2010	Varição
<b>DESPORTO, JUVENTUDE E CULTURA</b>	<b>124.635</b>	<b>797.825</b>	<b>696.259</b>	<b>-101.566 -12,73%</b>
Desporto	124.635	586.335	606.435	
Juventude		9.990	14.805	
Cultura		201.500	75.019	

***“Marvila de Futuro é uma responsabilidade de todos”***



## Ambiente, Higiene e Espaços Verdes

### **Coordenação e execução dos protocolos:**

Manutenção de Sanitários em Jardins Municipais

Manutenção das Áreas Ajardinadas

Manutenção de Sanitários em Jardins Municipais

Manutenção das Áreas Ajardinadas

A carga deste pelouro ao nível do orçamento da freguesia  
corresponde a 13%

***“Marvila de Futuro é uma responsabilidade de todos”***





	Valores Protocolados	2ª Revisão Orçamental 2009	Orçamento 2010	Variação	
<b>AMBIENTE, HIGIENE E ESPAÇOS VERDES</b>	<b>246.630</b>	<b>316.224</b>	<b>361.930</b>	<b>45.706</b>	<b>14,45%</b>
Espaços Verdes e Ambiente	206.531	273.425	321.831		
Higiene Urbana e Saneamento	40.099	42.799	40.099		

***“Marvila de Futuro é uma responsabilidade de todos”***



## Espaço Público, Segurança e Mobilidade

**Coordenação e execução dos protocolos:**

Obras em Espaço Público

A carga deste pelouro ao nível do orçamento da freguesia  
corresponde a 10%

***“Marvila de Futuro é uma responsabilidade de todos”***



	Valores Protocolados	2ª Revisão Orçamental 2009	Orçamento 2010	Variação	
<b>ESPAÇO PÚBLICO, SEGURANÇA E MOBILIDADE</b>	<b>184.434</b>	<b>429.514</b>	<b>284.414</b>	<b>-145.100</b>	<b>-33,78%</b>
Espaço Público	184.434	426.914	278.914		
Segurança e Mobilidade		2.600	5.500		

***“Marvila de Futuro é uma responsabilidade de todos”***



## Administração e Funcionamento e Património

A carga desta unidade orgânica ao nível do orçamento da freguesia  
corresponde a 30%

***“Marvila de Futuro é uma responsabilidade de todos”***



	2ª Revisão Orçamental 2009	Orçamento 2010	Variação	
<b>ADMINISTRAÇÃO E FUNCIONAMENTO E PATRIMÓNIO</b>	<b>762.424</b>	<b>806.416</b>	<b>43.992</b>	<b>5,77%</b>
Despesas de Funcionamento	262.915	280.764		
Outras despesas correntes	313.291	238.152		
Investimentos	164.818	287.500		
Aniversário "50 anos da Freguesia de Marvila"	21.400			

***“Marvila de Futuro é uma responsabilidade de todos”***